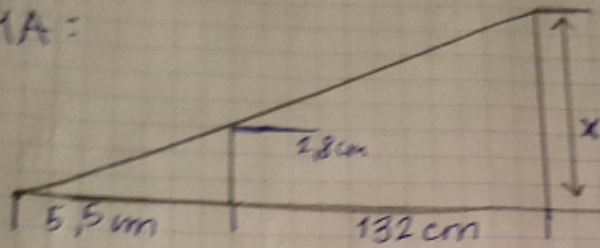


MA:



$$132 \text{ cm} + 5,5 = 137,5 \text{ cm}$$

$$\cancel{x} = \frac{5,5}{2,8} = \frac{137,5}{x} \cancel{=} 70 \text{ cm}$$

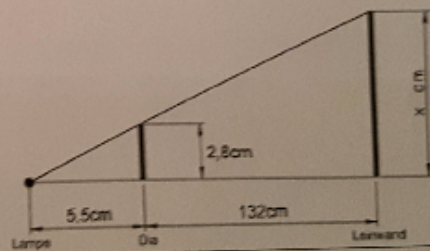
$$x = 70 \text{ m}$$

Turm: 70 cm.

24 Strahlensatz:

Thema Aufgabe Skizze Lösungsplan Gegebene und gesuchte Werte:
Jetzt kommt der Lösungsweg! Antwortsatz

Auf einem Dia ist ein Turm 2,8 cm groß.
Das Dia ist 5,5 cm von der Lampe und
132 cm von der Leinwand entfernt.
Wie groß erscheint der Turm auf der
Leinwand?



- Thema?
- gegebene / gesuchte Größen?
- Kommentar?
- Antwortsatz?
- welcher Strahlensatz?