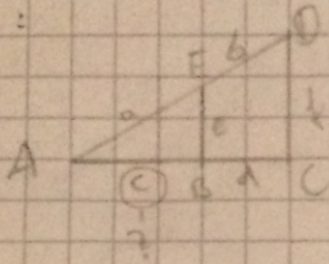


Ma HA Strahlensatz

Nr. 5

Aufgabe: Bestimmung ~~der~~ der Strecke \overline{AB} .

Skizze:



Lösungsplan:
Anwendung des ersten
Strahlensatzes.

geg: $a = 47 \text{ m}$
 $b = 12 \text{ m}$
 $d = 8 \text{ m}$

ges: c

Lösung: $\frac{a}{c} = \frac{b}{d}$
 $\frac{47 \text{ m}}{c} = \frac{12 \text{ m}}{8 \text{ m}}$
 $c = 31,3 \text{ m}$

Antwortsatz:

Die unzugängliche Strecke \overline{AB} hat eine Länge von $31,3 \text{ m}$.

5

Strahlensatz:

Thema Aufgabe Skizze Lösungsplan Gegebene und gesuchte Werte:

Jetzt kommt der Lösungsweg! Antwortsatz

Zur Bestimmung der unzugänglichen Strecke AB werden folgende Messungen durchgeführt:

$a = 47 \text{ m}$, $b = 12 \text{ m}$ und $d = 8 \text{ m}$. Bestimme c !

