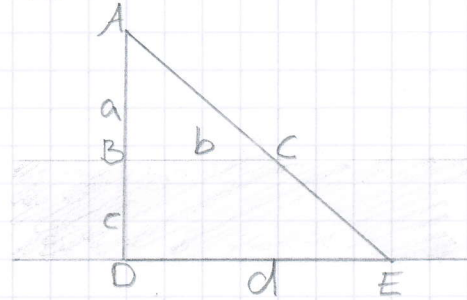


Strahlensatz

Aufgabe: Bestimme die Breite c eines Kanals, wenn folgende Strecken gemessen werden...

Gegeben: $a = 20 \text{ m}$
 $b = 10 \text{ m}$
 $d = 18 \text{ m}$



Gesucht: c

Lösungsplan: 1. Stelle einen Strahlensatz auf.
 2. Setze die gegebenen Werte in den Strahlensatz ein.
 3. Stelle auf den gesuchten Wert um.
 4. Berechne.

Lösungsweg: 1. $\frac{a+c}{d} = \frac{a}{b}$ 3. $c = \frac{20 \cdot 18}{10} - 20$

2. $\frac{20+c}{18} = \frac{20}{10}$ 4. $c = 36 - 20 = \underline{\underline{16}}$

$c = 16$

Antwortsatz: Die Breite des Kanals (Seite c) beträgt 16 m .

(Ich bemerkte im nachhinein, dass es sinnvoller wäre erst umzusetzen und dann einzusetzen)