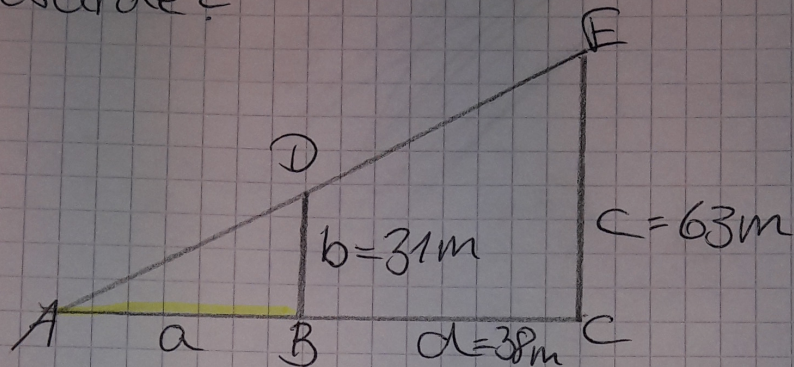


Maïke Scholteka

7.10.17

Strahlensatz

In einem See befindet sich eine Insel.
Wie weit ist die Insel (Punkt A) vom
Ufer (Punkt B) entfernt, wenn $b=31\text{m}$,
 $d=38\text{m}$ und $c=63\text{m}$ gemessen
wurde?



Gegeben: $b=31\text{m}$
 $d=38\text{m}$
 $c=63\text{m}$

Gesucht: a

Lösung: z. STS

$$\frac{b}{c} = \frac{a}{d} \quad \frac{31}{63} = \frac{a}{38} \quad \frac{31 \cdot 38}{63} = \underline{\underline{18,9\text{m}}}$$

Die Insel ist $18,9\text{m}$ vom Ufer
entfernt.