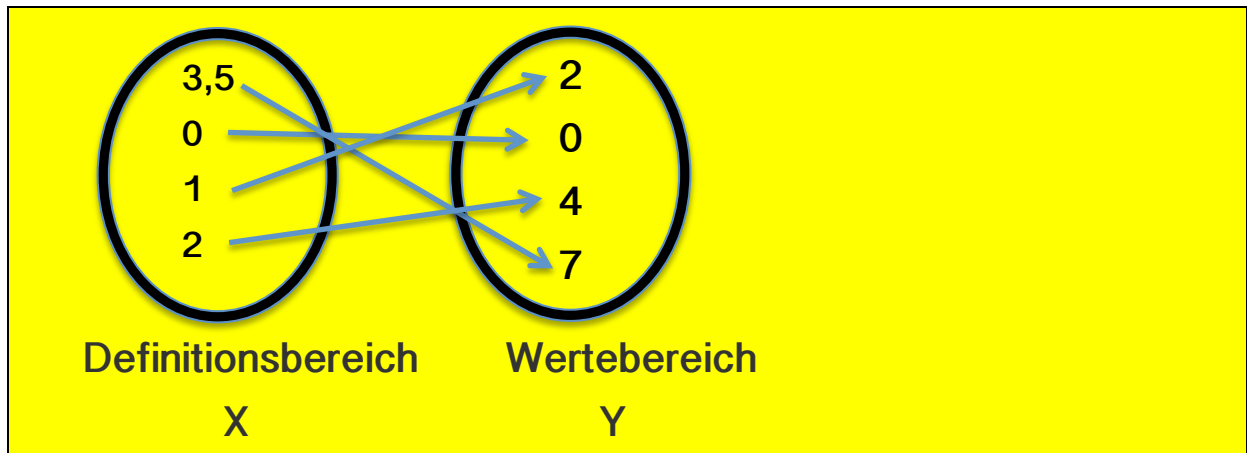
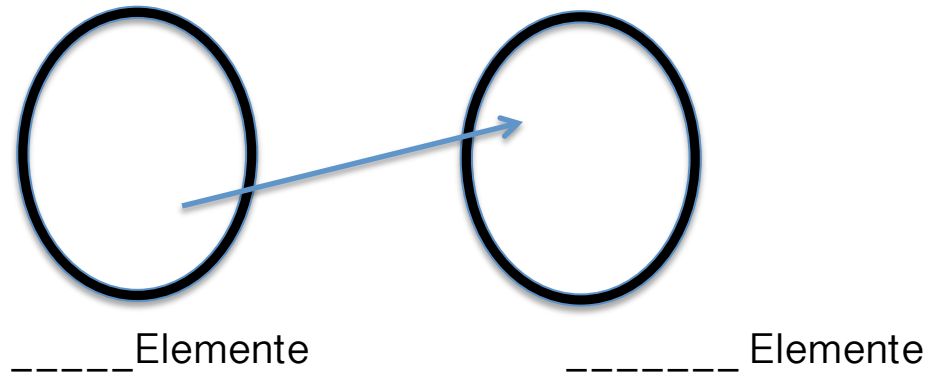


## Zuordnung - Funktion

### 1. Zuordnungsvorschrift

Jedem x-Wert wird das Doppelte seines Wertes zugeordnet.



### 2. Wertetabelle

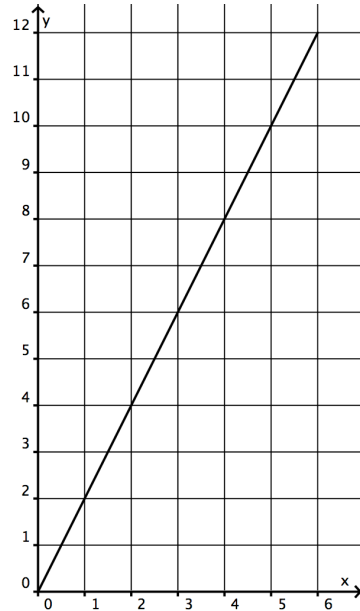
x	0	1	2	3,2	4,8	5,3	6
y							

### 3. Funktionsgleichung (Zuordnungsvorschrift)

$y = \dots\dots\dots$

$$y = 2x$$

#### 4. Graph



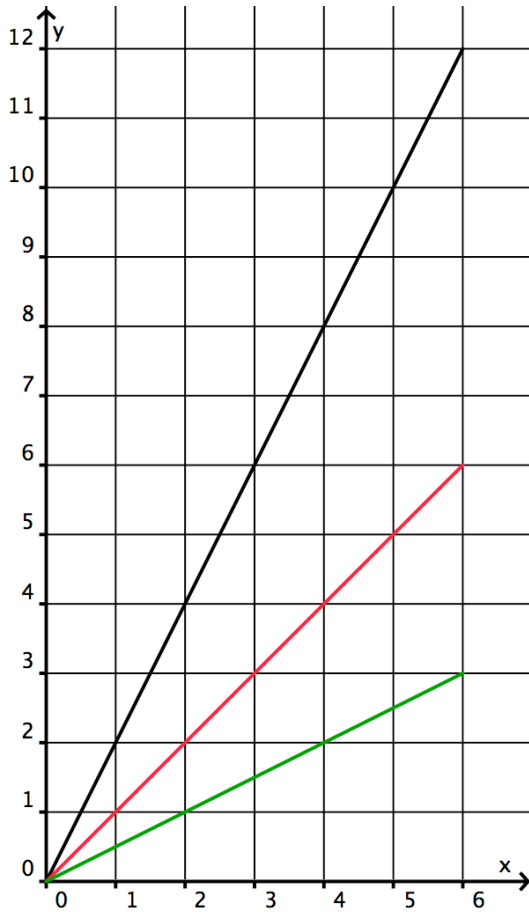
Jedem x-Wert wird ein gleich großer Wert zugeordnet.

Jedem x-Wert wird die Hälfte seines Wertes zugeordnet.

**Funktionsgleichung**

**Wertetabelle**

**Graph**



Gemeinsamkeiten ?  
 Unterschiede ?

Halbgerade- Linie →

Lineare Funktion

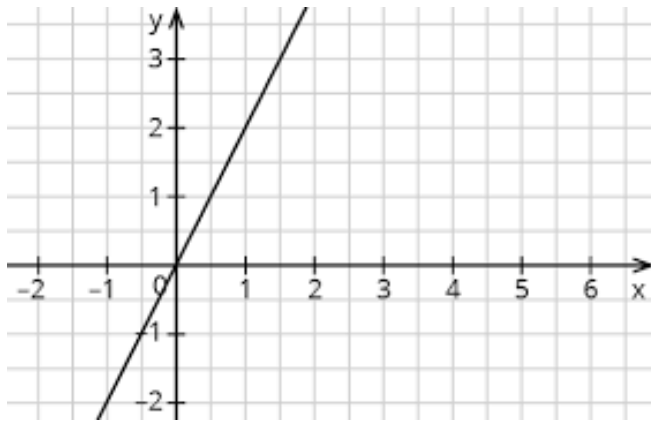
→

proportionale Funktion

## Lineare Funktion

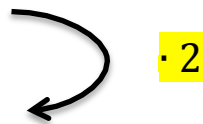
### proportionale Funktion

- eindeutige Zuordnung von  $x$  auf  $y$  mit  $y = m \cdot x$
- Halbgerade durch den Nullpunkt  $(0|0)$
- Steigung/ Anstieg:  $m$
- $f(x) = y = m \cdot x$  (f von x)
- $m$ - alle Zahlen ( $m= 1$ ;  $m= 0,8$ ,  $m= -9,4$ ;  $m = -\frac{2}{3}$  )



- Funktionsgleichung  $f(x) = y = mx$  ermitteln

x	1
y	2



$$f(x) = y = 2x$$